

東近江市版SIB

ソーシャル・インパクト・ボンド

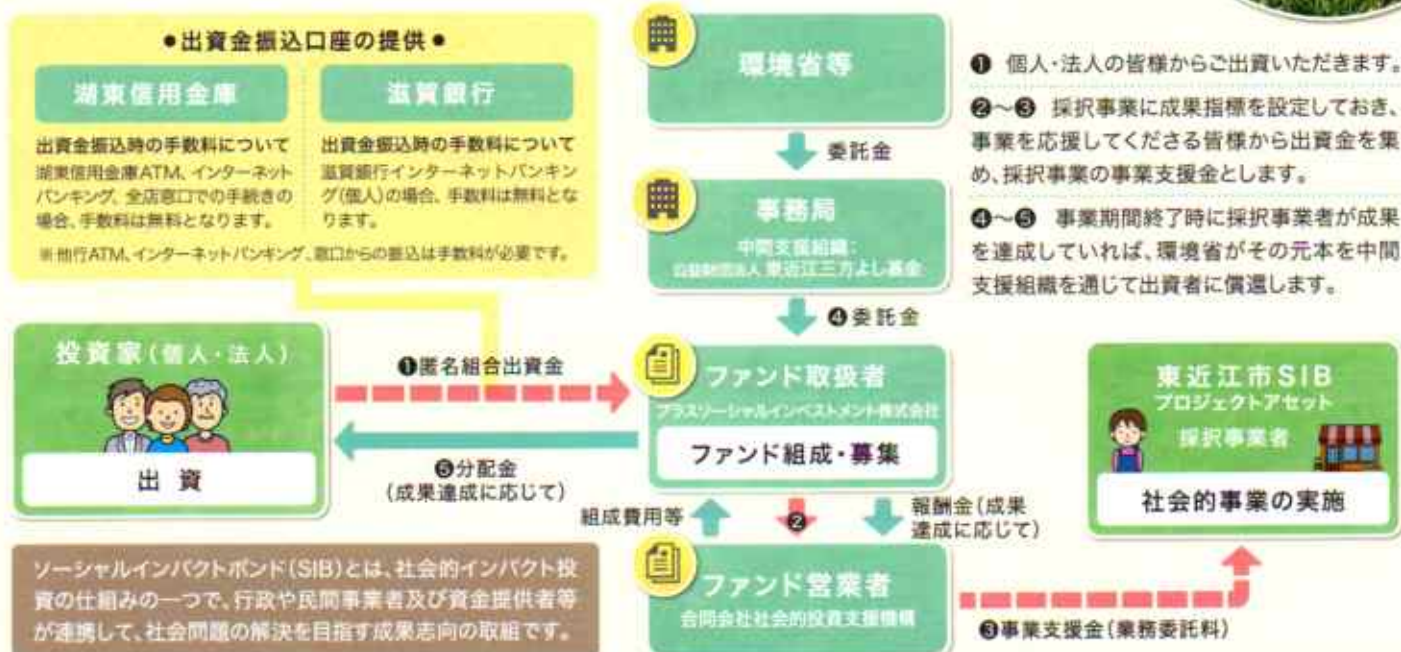
愛知川小さな自然再生事業

出資者募集期間 2021.10/4~10/29

出資者募集



東近江市版SIBの仕組み



ソーシャルインパクトボンド(SIB)とは、社会的インパクト投資の仕組みの一つで、行政や民間事業者及び資金提供者等が連携して、社会問題の解決を目指す成果志向の取組です。

東近江市版SIBの実施にあたって、公益財団法人東近江三方よし基金、湖東信用金庫、プラスソーシャルインベストメント株式会社の三者は、地域における社会的投資推進に関する協定(ローカルファンド構築事業の推進に関する協定)を締結しています。

そとイコ「川ガキ育成塾」のプログラムづくりプロジェクト

遊林会



遊林会
代表理事 井田 三良



特定非営利活動法人 里山保全活動団体遊林会は、東近江市にある愛知川河辺林で里山の保全を目的に活動しています。本プロジェクトは、愛知川流域における小さな自然再生の取組みとして、川で遊ぶ子どもたちを育成する「そとイコ」プログラムの開発を行い、試行します。川のいきものをつかむエコツアーやアユの産卵床づくりの体験会を開催します。また、河辺いきものの森の川辺付近で「パープエ」を設置し、河川環境を改善させます。市民の方に、開発したプログラムを通して川への意識の高まりをつくることや、地域の社会的資本である川と森の存続を目指します。

成果目標

- 1 来年度試行するプログラムが作成でき、体制(スタッフ・道具)が整っている。
- 2 事業効果の見える化ができています。

●川との関係時間の増加(人数×時間)●遊林会スタッフの変化(川に対する行動・意識の変化、目的関数の増加)●試行プログラム参加者の変化(川に対する行動・意識の変化、ワクワク度の増加)

- 営 業 者 合同会社社会的投資支援機構
- 運 営 者 特定非営利活動法人里山保全活動団体 遊林会
- 対 象 事 業 そとイコ「川ガキ育成塾」のプログラムづくり事業
- 出資金募集最大総額 1,000,000円(50口)申し込み上限口数10口
- 1 口 金 額 20,000円
- 資 金 使 途 運営者への業務委託費
- 募 集 受 付 期 間 2021年10月4日～2021年10月29日
- 会 計 期 間 2021年10月30日～2022年2月15日
- 償 還 率 100%
- 投 資 家 特 典 出資者限定エコツアーの招待券 (1口あたり1名様分・1,000円相当)

簡易魚道の見試して大人の川ガキづくりプロジェクト

愛知川
漁業
協同組合



愛知川漁業協同組合
代表理事/組合長 村山 邦博

愛知川漁業協同組合は、愛知川を清流として復活させることを目的に川づくりを行う団体です。本プロジェクトは、愛知川流域における小さな自然再生の取組みとして、愛知川支流波川でビワマスの簡易魚道の見試し活動を行います。見試し活動から地域特性を活かした川づくりの技術を蓄積し、向上していきます。簡易魚道によりビワマスが見られる場所をつくり、川に対する市民の興味や関心につなげます。また、多様な機関と連携・協働できる体制を整えます。愛知川に対する市民の愛着心を高めることや、地域の自然の恵みを守り、育てることを目指します。

成果目標

- 1 簡易魚道の材料を整え、見試し活動を通して、地域内外の大人の川ガキが育成できている。
- 2 事業効果の見える化ができています。

●愛知川との関係時間の増加(人数×時間)●愛知川漁協スタッフの変化(川に対する行動・意識の変化、目的関数の増加)●魚道の見試し参加者の変化(川に対する行動・意識の変化、ワクワク度の増加)●協働の川づくりの体制(パートナーシップの多様性)の見える化

- 営 業 者 合同会社社会的投資支援機構
- 運 営 者 愛知川漁業協同組合
- 対 象 事 業 簡易魚道の見試して大人の川ガキづくり事業
- 出資金募集最大総額 1,200,000円(60口)申し込み上限口数10口
- 1 口 金 額 20,000円
- 資 金 使 途 運営者への業務委託費
- 募 集 受 付 期 間 2021年10月4日～2021年10月29日
- 会 計 期 間 2021年10月30日～2022年2月15日
- 償 還 率 100%
- 投 資 家 特 典 出資者限定現地見学会の招待券 (1口あたり1名様分・1,000円相当)

投資家特典 ご出資いただいた皆さまには、以下の特典をご提供いたします。

◆遊林会

出資者限定エコツアーの招待券
(1口あたり1名様分・1,000円相当)

川とのつながりが深い「河辺林」という森を体感して頂くエコツアーを来春に出資者限定で開催します。春の森を満喫できること間違いなしです!詳細は、別途ご案内します。



◆愛知川漁業協同組合

出資者限定現地見学会の招待券
(1口あたり1名様分・1,000円相当)

ビワマスの産上時期である来秋に現地見学会を来秋に出資者限定で開催します。今回の事業でチャレンジした魚道について解説します!詳細は、別途ご案内します。



プロジェクト
お申込み方法

プロジェクトの詳細は、インターネットでご覧いただけます。

<https://www.en-try.jp/feature/shiga-higashiomi-sib>



en.try

「エントライ」は金融の仕組みを通じて、一つひとつのプロジェクトアセットへの「投資」で地域を応援できるプラットフォームサイトです。

東近江市SIB エントリー 検索



10/5(火)19時から開催予定のオンライン出資説明会(YouTube LIVE)の詳細は、上記URLまたは右記QRコードからご覧ください。当日の時間以降も視聴できます。

お問い合わせ



PLUS SOCIAL
Investment

プラスソーシャルインベストメント株式会社
©075-257-7814 customer@en-try.jp

〒602-0862

京都府京都市上京区河原町通丸太町上る出水町 284 番地

当社は、「集団投資スキーム(ファンド)」を、投資の社会性をより強調するため「プロジェクトアセット」と呼んでいます。本プロジェクトアセットには、出資金の元本が割れる等のリスクや、契約期間中の解約・譲渡はできない等の留意点がありますので、匿名組合契約説明書(契約締結前交付書面)をよくお読みの上、お申し込みください。本プロジェクトアセットの募集の取扱いは、プラスソーシャルインベストメント株式会社(PSI社)(第二種金融商品取引業者:近畿財務局長(金商)第396号、加入協会:一般社団法人第二種金融商品取引業協会)に委託されているため、申込手続はPSI社が運営するWEBサイト「エントライ」にて行って頂く必要があります。